



# LIBRA

EVENT DRIVEN ENTERPRISE

SOFTWARE INTEGRADO  
DE GESTIÓN, LÍDER EN EL  
SECTOR QUÍMICO  
Y FARMACÉUTICO



# ÍNDICE

---

<b>1. PRESENTACIÓN GENERAL</b>	<b>3</b>
<b>2. FUNCIONALIDAD DESTACADA PARA EL SECTOR QUÍMICO Y FARMACÉUTICO</b>	<b>13</b>
Producción	14
Calidad y Trazabilidad	15
Aprovisionamiento, Logística y Distribución	16
Comercialización y Ventas	17
Funcionalidad destacada para el Sector de la Distribución Farmacéutica	18
<b>3. FUNCIONALIDAD GENERAL DE LOS MÓDULOS LIBRA</b>	<b>21</b>
Gestión Económico-Financiera	22
Integración Bancaria	22
Compras-Aprovisionamientos	23
Ventas-Distribución	23
Logística-Almacenes	24
SGA-Radiofrecuencia	24
Facturación Electrónica	25
Gestión de Relaciones (CRM)	25
Terminal Punto de Venta (TPV)	26
Web y Comercio Electrónico	26
Gestión de Proyectos	27
Producción	27
Gestión de Calidad	28
Mantenimiento	28
Nómina	29
Recursos Humanos	29
Control de Presencia	30
Portal del Empleado	30
Comunidades y Grupos de Trabajo	31
Gestión Documental Automatizada	31
Alertas y Gestión de Eventos	32
Gestión de Procesos y Workflow (BPM)	32
Servicios de Integración Web "GALILEO"	33
Opciones de Movilidad e Interface de Usuario	33
Extracción de Datos y Soporte a la Dirección	34
Entorno de Personalización	35
LIBRA Update	35
<b>4. DESARROLLADO POR EDISA</b>	<b>37</b>



# 1

# PRESENTACIÓN GENERAL



Fundada en 1983, **EDISA** se ha convertido en una de las principales empresas desarrolladoras de software de gestión empresarial, con una cartera de más de 500 clientes en 30 países.

**LIBRA** se ha consolidado como una de las soluciones líderes en el segmento de la mediana y gran empresa, contando con implementaciones en una gran cantidad de sectores.

La apuesta continuada por la innovación que ha realizado **EDISA** durante toda su trayectoria, ha permitido posicionar a **LIBRA** como uno de los productos líderes a nivel internacional, aportando a las empresas todas las herramientas que facilitan no solo la informatización completa de sus procesos, sino la automatización inteligente de toda la operativa empresarial y del flujo de información tanto a nivel interno, como externo.

**LIBRA** cuenta con 30 módulos totalmente integrados que abarcan toda la funcionalidad requerida por cualquier empresa: ERP, CRM, SGA, DMS, BPM, B.I, etc. El alto nivel de personalización que facilita **LIBRA**, permite a las empresas conseguir un elevado nivel de adaptación del producto, sin salirse de la solución estándar, lo que permite una continua actualización tanto a nivel funcional como tecnológico.



# MÁS DE 500 EMPRESAS MEDIANAS Y GRANDES EN 30 PAÍSES SON USUARIAS DE LIBRA

Más de 500 empresas medianas y grandes son usuarias de **LIBRA** en estos momentos. El nivel de funcionalidad de **LIBRA** justifica la expansión actual de la herramienta a nivel internacional, tanto en el número de empresas, como en el tamaño de éstas.

La capacidad de adaptación de **LIBRA** constituye un diferencial sobre otros productos internacionales, lo que ha permitido alcanzar el nivel de implementación actual y adquirir el liderazgo en los principales sectores.

## ADAPTADO A LAS NECESIDADES DEL SECTOR

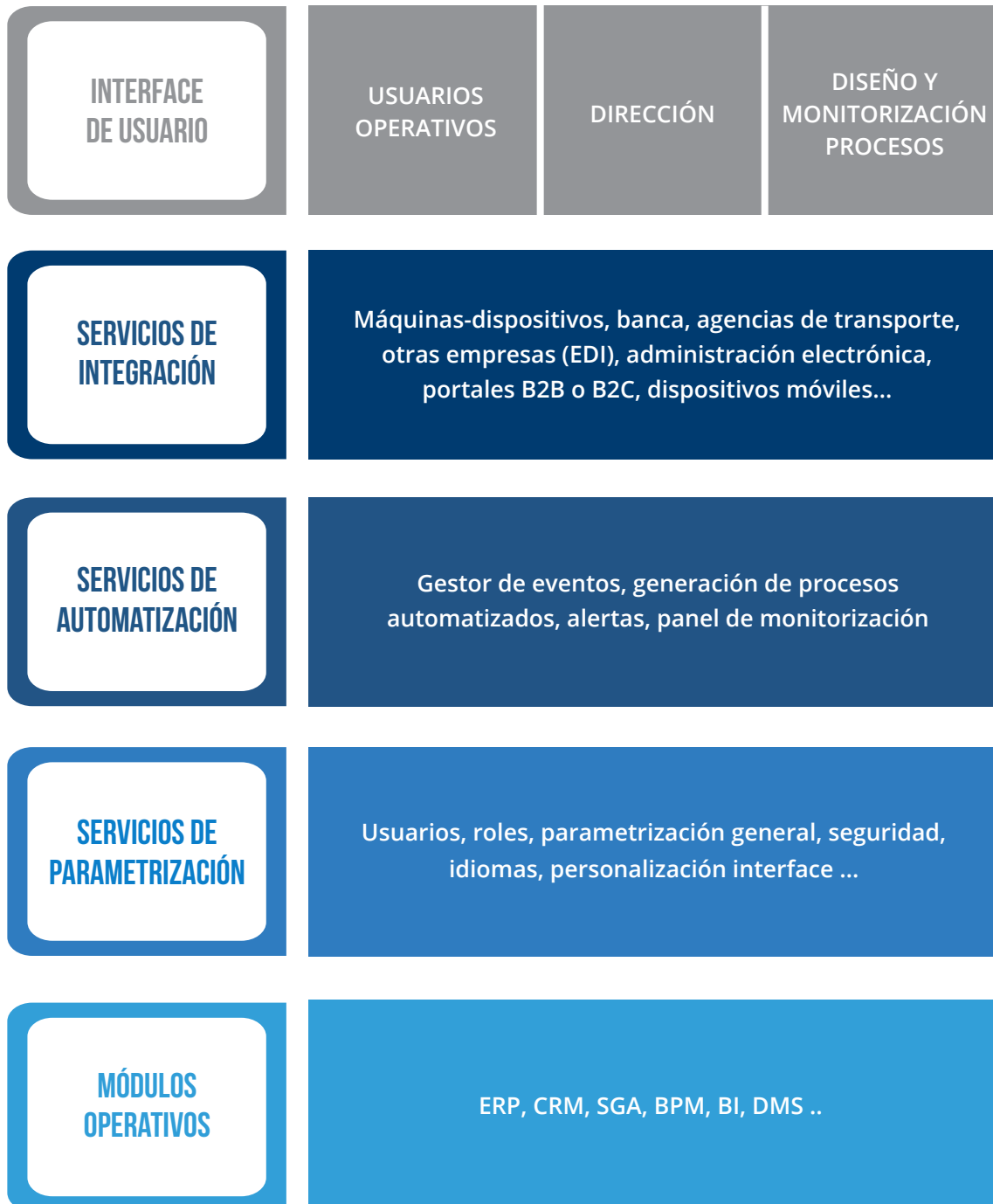
**LIBRA** incluye un conjunto de aplicaciones totalmente integradas para cubrir todos los procesos de negocio y gestión con una elevada capacidad de adaptación a las necesidades de las empresas del Sector Químico y Farmacéutico, tanto en el ámbito industrial como en el de la distribución.

Se cuenta en la actualidad con un gran número de implantaciones en más de 30 países, cubriendo todos los procesos logísticos, productivos y comerciales.



# MÁS QUE UN ERP

LIBRA cubre con una única solución todas las necesidades de gestión empresarial, incluyendo ERP, CRM, BPM, SGA, Business Intelligence y Gestión documental. Todo ello accesible desde cualquier tipo de dispositivo, operando en las instalaciones del cliente "on premise" o alojado en un cloud público o privado.





## MÁXIMO NIVEL DE PERSONALIZACIÓN

**LIBRA** permite adaptar el producto a las necesidades específicas de cada actividad y empresa sin necesidad de llevar a cabo desarrollos específicos. El nivel de parametrización de **LIBRA** llega hasta el interface del usuario, pudiendo personalizar los formularios de entrada, listas de valores, alertas, idiomas, automatización de procesos y otros aspectos que contribuyen a optimizar el funcionamiento de la empresa.

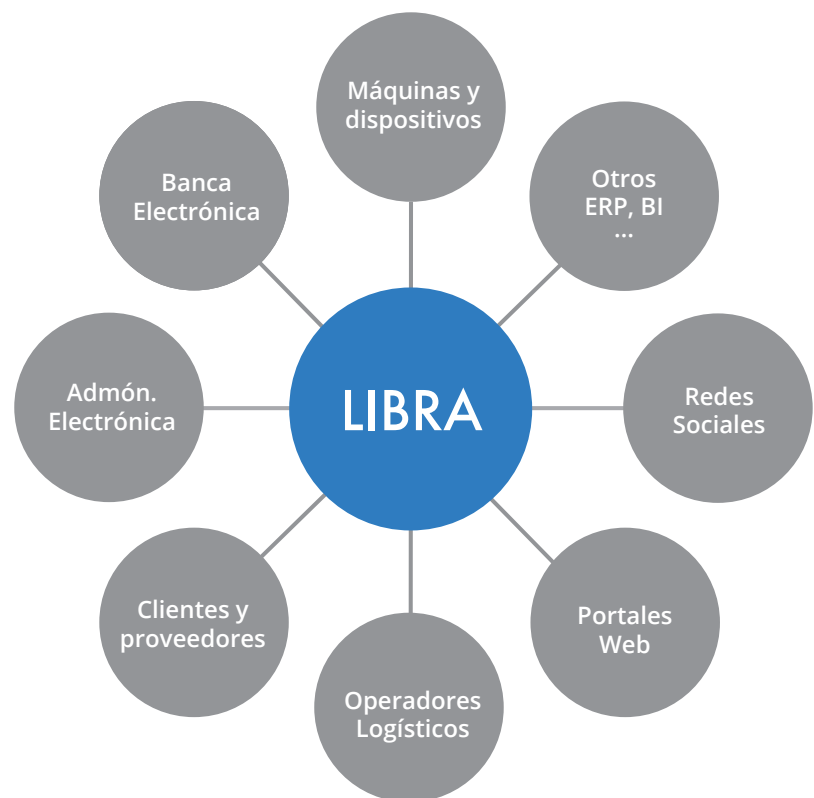
## ADAPTADO A LAS NECESIDADES DE GRUPOS EMPRESARIALES

**LIBRA** aporta herramientas de gran importancia para los grupos empresariales, entre las que pueden destacarse la capacidad de definición de estructuras complejas a nivel fiscal (holding matriz, grupos de balance...), organizativo (plantas productivas, almacenes, divisiones...), contable (múltiples planes contables, consolidación financiera, cash pooling...), permisos de acceso a la información totalmente configurables, etc.

## PARA UNA EMPRESA CADA VEZ MÁS CONECTADA E INTEGRADA

**LIBRA** constituye un SIE (Sistema de Información Interempresarial), que permite la integración requerida por la empresa con todos los agentes de la cadena de valor con los que opera, optimizando e integrando todo el flujo de información que la empresa necesita en sus operaciones diarias.

**LIBRA** dispone de interfaces desarrollados para integrar todo tipo de dispositivos, básculas, etiquetadoras, sistemas automatizados de almacén, máquinas de producción o cualquier elemento susceptible de recibir o generar información.



## SOPORTE INTERNACIONAL

**LIBRA** es un sistema orientado a empresas presentes en múltiples países o que operen a nivel internacional, facilitando la configuración y personalización de los principales aspectos que marcan diferencia entre países: idioma, divisa, huso horario, documentación aplicable y el modelo impositivo. Asimismo, **LIBRA** dispone de módulos específicos para gestionar los procesos de exportación e importación y los negocios orientados al trading internacional.

Un aspecto que cobra mayor importancia cada día es la integración del sistema con la administración pública tanto en el ámbito de la gestión (factura electrónica), como en el de la contabilidad y la nómina. **LIBRA** incorpora los interfaces principales que facilitan la integración con la administración en la mayor parte de los que opera.

## TOMA DE DECISIONES EN TIEMPO REAL: CUADROS DE MANDO

**LIBRA** aporta la funcionalidad que la empresa necesita tanto a nivel estratégico como operativo. Facilita la gestión empresarial y la toma de decisiones en tiempo real, permitiendo generar cuadros de mando para el seguimiento de los principales indicadores de gestión.

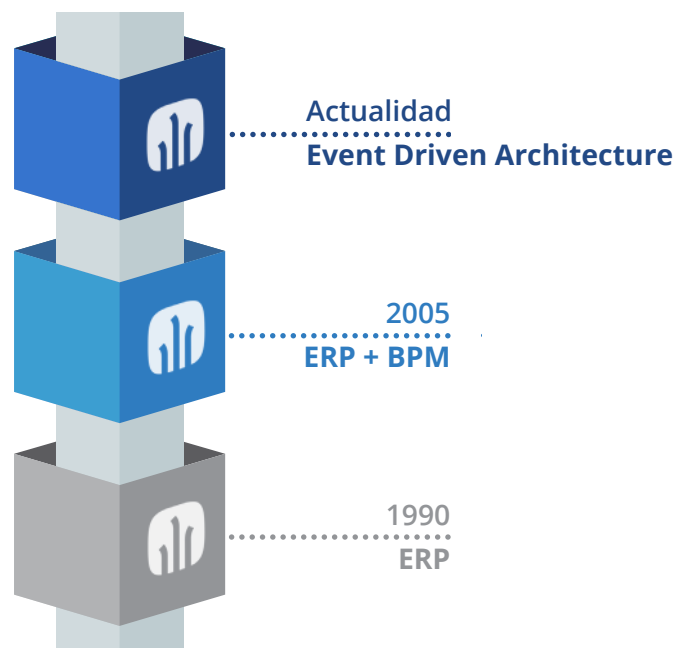
Los cuadros de mando de **LIBRA** proporcionan la información necesaria que requiere la dirección para la toma de decisiones: entrada a nuevos mercados, promociones u ofertas de producto, control financiero, optimización de costos, planificación de la producción, análisis de perfiles de clientes, rentabilidad de un producto en concreto, etc.



# AUTOMATIZACIÓN INTELIGENTE: EVENT DRIVEN ENTERPRISE

LIBRA se ha posicionado por delante de los productos de referencia a nivel internacional, ofreciendo un nivel de automatización que permite que la empresa optimice sus recursos y reduzca al máximo los costos de operación del sistema.

El producto incorpora una capa que permite definir procesos automáticos y programables. Asimismo, el sistema permite la monitorización en tiempo real de la mayor parte de los procesos automáticos, así como la auditoría y control de los mismos, registrando los principales eventos.



## INTERFACE TOTALMENTE PERSONALIZABLE, ADAPTADO AL TERMINAL Y “A UN CLICK”

El interface de LIBRA se puede configurar directamente por el usuario, en función de las necesidades de información y de acceso a programas, incorporando elementos muy diversos como Widgets gráficos, mapas, tablas de datos, acceso a páginas web, calendarios, etc.



## MOVILIDAD

LIBRA traslada parte de su funcionalidad a terminales móviles (tablets, smartphones...) para extender la capacidad de proceso a los colectivos que requieren movilidad; comerciales, personal de distribución, logística, almacenes y dirección general.



## LA MEJOR TECNOLOGÍA EN VERSIONES “ON PREMISE” Y “CLOUD”

LIBRA ha evolucionado desde hace más de 30 años, apostando siempre por la tecnología más robusta y estable. Esto ha facilitado una transición suave entre versiones de producto, sin generar discontinuidades o pérdidas de funcionalidad entre versiones.

A nivel tecnológico LIBRA se ha basado desde su origen en las últimas herramientas de ORACLE (base de datos, servidor de aplicaciones Web Logic, B.I Publisher, etc) incorporando algunos componentes adicionales basados en los principales estándares de mercado.

LIBRA puede desplegarse en las instalaciones del cliente o en un cloud público o privado, en función de la preferencia de cada cliente y de su estrategia a nivel de infraestructura de sistemas.

LIBRA dispone de una opción en la que se ofrece toda la tecnología ORACLE de forma integrada en el producto, Libra Suite, facilitando a las empresas el acceso a toda esta tecnología y su posterior mantenimiento.



## FRAMEWORK LIBRA



Entorno de Personalización



LIBRA Update

## MODULOS OPERACIONALES | SOPORTE A PROCESOS



Gestión Financiera



Integración Bancaria



Compras



Gestión Logística



Gestión Almacenes



Gestión Ventas



Factura electrónica



TPV



Comercio electrónico



CRM



Gestión Producción



Gestión Calidad



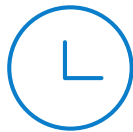
Mantenimiento y SAT



Gestión de Proyectos



Nómina



Control Presencia



Recursos Humanos



Portal del Empleado

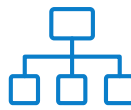


Comunidades

## DISEÑO Y AUTOMATIZACIÓN DE PROCESOS



Gestión de Alertas



Gestión de Procesos (BPM)



Gestión Documental

## INTEGRACIÓN CON OTROS SISTEMAS



Servicios web "Galileo" (IoT, Blockchain...)

## MOVILIDAD E INTERFACE DE USUARIO



Dispositivos móviles, interface táctil y por voz - Chatbox

## EXTRACCIÓN DE DATOS Y SOPORTE A LA DIRECCIÓN



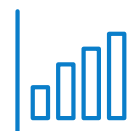
Generador Informes



Gestión Indicadores



Widgets-Reporting online



Business Intelligence





# 2

## FUNCIONALIDAD DESTACADA PARA EL SECTOR QUÍMICO Y FARMACÉUTICO



# FUNCIONALIDAD DESTACADA PARA EL SECTOR

LIBRA aporta la funcionalidad necesaria en cada una de las actividades del sector. A continuación, se exponen las funciones más destacadas correspondientes a los procesos principales que se desarrollan en las empresas que integran el sector, tanto en el ámbito industrial, como en el de la distribución.

## PRODUCCIÓN

LIBRA ofrece las herramientas necesarias para la gestión del ciclo productivo completo: definición de la planta, planificación y control productivo, así como las funcionalidades necesarias para el control de la calidad y la trazabilidad. A continuación se enumeran las funciones principales:

- ▣ Definición de todos los elementos necesarios para llevar a cabo la planificación y control de la producción: líneas, máquinas, estructuras, rutas, etc.
- ▣ Definición personalizada del calendario y turnos de trabajo de cada sección, máquina y operarios.
- ▣ Generación de Planes Maestros de Producción en base a la cartera de pedidos reales o simulaciones de planes de venta, permitiendo dimensionar a medio/largo plazo los recursos y las inversiones productivas, así como negociar los contratos de suministro con proveedores y subcontratistas.
- ▣ Planificación de la producción a corto plazo (Planes de Fabricación), permitiendo optimizar la secuencia de trabajos a realizar en cada recurso.
- ▣ Cálculo de necesidades de material y otros recursos para hacer frente a los Planes de Fabricación.
- ▣ Generación automática o manual de órdenes de fabricación planificadas y/o firmes, así como de solicitudes de compra de materiales.
- ▣ Generación de documentos de control para la fábrica (hojas de ruta, listas de materiales y partes).
- ▣ Programación de la carga de máquinas.
- ▣ Cálculo automático de los costes reales de fabricación, teniendo en cuenta los costes directos y permitiendo crear plantillas para el cálculo de los costes indirectos.
- ▣ Gestión de subcontrataciones de fabricación (outsourcing).
- ▣ Captura de datos de fabricación en planta mediante terminales fijos y/o móviles táctiles.
- ▣ Monitorización de plantas productivas.
- ▣ Integración con los sistemas de planta habituales en las empresas del sector tales como básculas, etiquetadoras, autómatas, maquinaria industrial y sistemas visión-máquina.
- ▣ Automatización de la toma de datos, mediante sistemas de lectura de códigos de barra o RFID.
- ▣ Gestión y evaluación de incidencias de fabricación motivadas por operarios (ausencias, bajas, etc.), máquinas (reparación, limpieza, etc.) u otras circunstancias (falta de materiales, electricidad, etc.).
- ▣ Registro y control de las operaciones vinculadas con el mantenimiento de las plantas productivas.
- ▣ Completo repositorio de informes, entre los que se señalan, a modo de ejemplo, aquéllos que permiten el control de la carga de trabajo de cada recurso (planta, sección, máquina, etc.), los informes de estado de cada orden de fabricación, informes de disponibilidad de materiales, informes de producción por máquina, informes de costes de fabricación previstos y reales, etc.

## CALIDAD Y TRAZABILIDAD

**LIBRA** permite la gestión de todas las actividades de inspección sobre productos o procesos de la empresa, incluyendo la gestión de certificados y normativa de calidad. Asimismo, **LIBRA** incorpora funcionalidades de gestión documental, en todos sus módulos, aspecto que resulta de una especial importancia para este sector.



A continuación se describen las funciones más destacadas:

- Homologación y evaluación de proveedores, permitiendo realizar valoraciones iniciales y continuas así como clasificar a estas entidades.
- Recogida de valores de pautas de los distintos ensayos de producto en laboratorio.
- Gestión medioambiental con la generación de documentación, planes de control y de prevención.
- Total integración con el módulo **LIBRA** de Gestión Documental, que permite mantener todos los documentos (procedimientos, manuales, informes, etc.) almacenados en la base de datos de una forma organizada y con control de versiones y accesos.
- Integración con el módulo de Gestión de Procesos (BPM), en el que se pueden gestionar todas las reclamaciones, no conformidades, acciones correctivas y/o preventivas, auditorías, etc., esto es, todos los procesos relacionados con el control de calidad de la empresa.
- Gestión de la trazabilidad de producto tanto aguas arriba (lotes de materia prima hacia producto terminado) como aguas abajo (lotes de producto acabado hacia lotes de materia prima).

# APROVISIONAMIENTO, LOGÍSTICA Y DISTRIBUCIÓN

La gestión de compras / aprovisionamiento de **LIBRA** permite optimizar todos los procesos de compra, desde la gestión de proveedores y tarifas, hasta el control de los procesos de pedido, conciliación de facturas y otras fases implicadas en el aprovisionamiento tanto de productos, materias primas, bienes de inversión o servicios, así como la gestión de contratos de suministro.

**LIBRA** está totalmente adaptado a los requisitos logísticos del sector químico y farmacéutico. Las funciones que ofrece **LIBRA** en esta área son las siguientes:

- Alto nivel de parametrización permitiendo la adaptación a los requisitos logísticos de cada empresa en términos de puntos de expedición, almacenes, zonas, ubicaciones, unidades de almacenamiento o situaciones de stock.
- Definición de producto totalmente adaptada a las necesidades de cada actividad.
- Gestión del aprovisionamiento, con aplicaciones de ayuda a la compra, optimizando todo el flujo logístico y los lotes de compra.
- Plantillas comerciales de proveedores: automatización de cargos, rappels, descuentos con gestión de periodicidad.
- Gestión de expedientes de importación, de especial importancia en empresas que operan en mercados internacionales de compra.
- Gestión de almacenes ubicados: tratamiento picking, reposición automática y manual, colocación.
- Visualización y gestión del almacén en tres dimensiones.
- Gestión de distintas tipologías de almacén, incluyendo la integración con los sistemas de gestión automatizada SGA.
- Integración con sistemas RFID y sistemas de picking por voz para la gestión logística.
- Control de producto paletizado en sus distintos formatos.
- Gestión del stock en depósito de clientes o proveedores.
- Gestión del stock en almacenes propios y almacenes ajenos.
- Gestión de envases con proveedores y clientes.
- Gestión de la reposición automática.
- Integración con centrales de compra.
- Entrada y salida de producto optimizada para cada actividad.



# COMERCIALIZACIÓN Y VENTAS

Se incluyen a continuación las funciones más destacadas de **LIBRA** en el área comercial para las empresas del sector químico y farmacéutico:



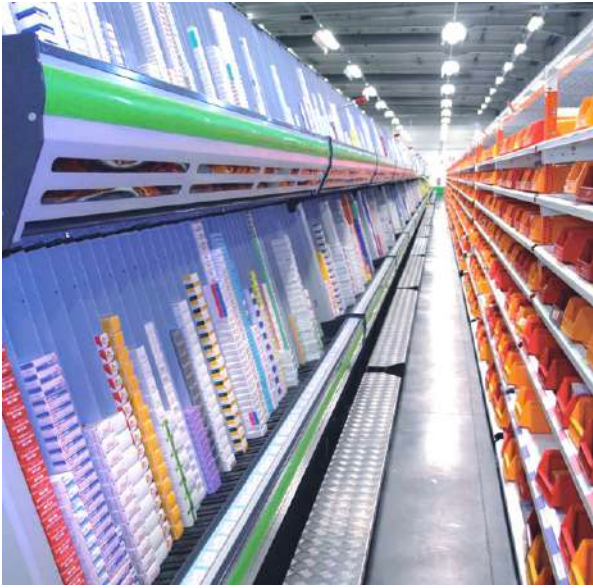
- Tratamiento del circuito completo de venta de la empresa.
- Disponibilidad de un módulo de gestión de relación comercial CRM, orientado tanto a la captación de clientes como al servicio post-venta.
- Amplia definición del sistema de tarifas.
- Lotes con posibilidad de establecer características personalizadas y variables promocionales.
- Plantillas comerciales para clientes: automatización de cargos, rappels, descuentos, etc.
- Control y seguimiento de los márgenes comerciales, configurable en función de las necesidades.
- Control de riesgos de clientes.
- Codificación y etiquetaje adaptado a las necesidades de cada cliente.
- Integración EDI con el canal de distribución.
- Control y seguimiento de márgenes totalmente parametrizable.
- Movilidad comercial disponible en los últimos teléfonos móviles y tabletas (iPhone, Android, iPad).
- Disponibles las opciones de facturación electrónica a clientes.

# FUNCIONALIDAD DESTACADA PARA EL SECTOR DE LA DISTRIBUCIÓN FARMACÉUTICA

LIBRA cuenta con un alto nivel de especialización en el sector de la distribución farmacéutica. A continuación se incluyen algunas de las funcionalidades más destacadas para este sector:

- Soporte a la gestión de cooperativas, facilitando la relación y la gestión de los socios: suministros, recogida de producto y distribución a los mercados. Se incluye la gestión de operaciones de crédito a los socios.
- Múltiples posibilidades para establecer condiciones comerciales: tramos horarios, importe y unidades, rappels, descuentos globales, etc.
- Gestión de condiciones por grupos de clientes, permitiendo la segmentación de la cartera de clientes estableciendo condiciones comerciales personalizadas para cada grupo.
- Gestión de los pedidos electrónicos via EDI tanto con laboratorios como con las farmacias. Se incluyen opciones de monitorización en tiempo real de los pedidos entrantes desde LIBRA.
- Respuesta de faltas y reserva de productos en tiempo real, para asegurar el cumplimiento de entregas.
- Disponibles opciones para la compactación de pedidos y para optimizar la ocupación de las cubetas en el caso de la distribución farmacéutica.
- Control de productos especiales, gestionando la ubicación y la trazabilidad completa de las operaciones relacionadas con este tipo de productos, incluyendo la generación de informes especiales requeridos por la administración.
- Control de los transfers de los delegados de laboratorios.
- Generación de pedidos para la apertura de nuevos establecimientos.
- Control de Precios, permitiendo gestionar los acuerdos de precio, que los laboratorios han realizado con las farmacias y las compensaciones posteriores que deben recibirse de los laboratorios.
- Servicios WEB a clientes, incluyendo funcionalidades tales como la descarga de albaranes o facturas, acceso a consultas e informes, entrada de pedidos, información sobre artículos, gestión de clubes o cualquier otra información disponible en el sistema.
- Intercambio de datos de facturación vía EDI y generación de ficheros farmadata.
- Reposición automática de almacenes, permitiendo la gestión del aprovisionamiento en base a ratios como los días de stock o la rotación.
- Trazabilidad total de las cubetas gracias a la integración con los almacenes robotizados más implantados en el sector.
- Utilización de terminales de Radio Frecuencia y movilidad, incluyendo funcionalidades del área logística, tales como la preparación pedidos, recuentos o gestión de entradas y salidas.
- Mejora en la gestión de rutas, permitiendo la parametrización de rutas por horario, por cliente, festivos e incluso rutas diferentes por cliente y día de la semana.









# 3

## FUNCIONALIDAD GENERAL DE LOS MÓDULOS LIBRA



# GESTIÓN ECONÓMICO-FINANCIERA



El **módulo Financiero** da soporte a la gestión económico-financiera de la empresa, abarcando las áreas de contabilidad general, contabilidad analítica, gestión de la tesorería, gestión del inmovilizado, gestión de caja, gestión presupuestaria y cuadro de mando financiero.

**LIBRA** cumple con las normas internacionales NIIF / NIIC. Para ello, **LIBRA** incorpora un doble criterio de contabilización para un mismo asiento contable, lo que facilita poder presentar la información bajo la normativa nacional del país en cuestión y bajo el criterio de las normas NIIF.

La estructura del módulo permite un alto nivel de flexibilidad a la hora de definir la estructura fiscal de la empresa. Asimismo, la contabilidad analítica facilita el análisis de los resultados de la empresa a nivel de centro de coste, aprovechando la integración con el resto de módulos de **LIBRA**, lo que minimiza la entrada de datos y aporta una elevada fiabilidad en la información suministrada.

# INTEGRACIÓN BANCARIA

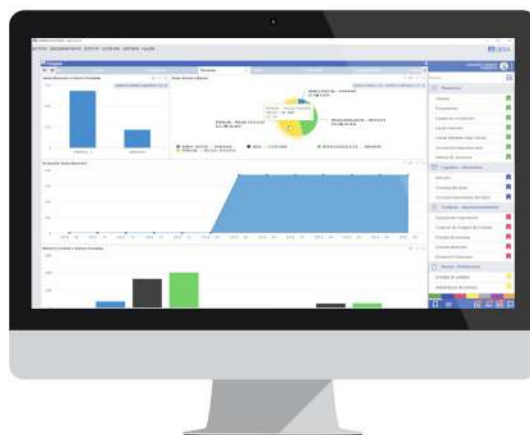


La **integración automática con los bancos** supone una gran reducción de tiempo y errores en un proceso que llevan a cabo la mayor parte de las empresas usuarias de **LIBRA** de forma diaria.

**LIBRA** permite la integración automática con los bancos con los que opera la empresa a través de la figura del “agregador bancario”, facilitando la descarga de los ficheros Norma 43, que son los que la empresa necesita para llevar a cabo la conciliación bancaria y que facilita también la contabilización automática a partir del fichero proporcionado por el banco.



Cuadro de Mando Financiero



Gestión de Tesorería

# COMPRAS-APROVISIONAMIENTOS



LIBRA permite gestionar todos los procesos relacionados con la **Compra-Aprovisionamiento** de materias primas, productos, elementos de inmovilizado y/o servicios, incluyendo la gestión de solicitudes de compra, la gestión de pedidos y su recepción, la entrada de albaranes y facturas, y su contabilización.

Abarca también la gestión de expedientes de compra, la tramitación de contratos y/o convenios con proveedores y otras funcionalidades complementarias. Ofrece una gran capacidad de integración con la cadena de suministro a través de EDI, XML o portales específicos de negocio en red.

El módulo está directamente relacionado con los módulos **LIBRA** de Logística-Almacenes, Producción, Ventas-Distribución y Financiero.

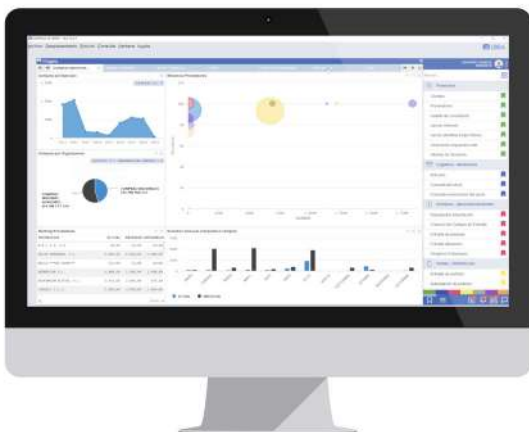
# VENTAS-DISTRIBUCIÓN



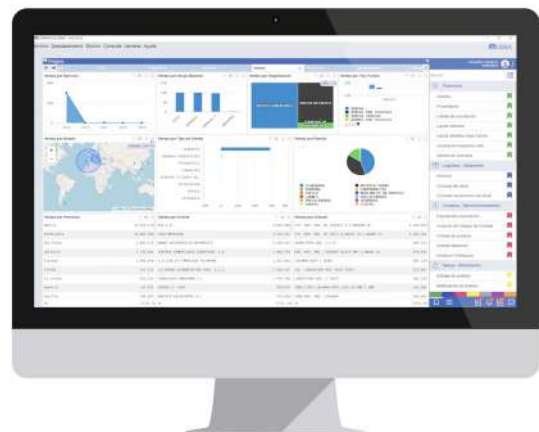
El **módulo Ventas-Distribución** permite gestionar todos los procesos relacionados con la venta-distribución a clientes, incluyendo las actividades comerciales de preventa, la gestión de pedidos y su expedición, la emisión de albaranes y facturas, y su contabilización.

Ofrece una gran capacidad de integración con la cadena de distribución a través de EDI, XML o portales específicos de negocio en red para la captura de pedidos o consultas. Abarca también la gestión de contratos con clientes y otras funcionalidades complementarias.

El módulo está directamente relacionado con los módulos de Compras-Aprovisionamiento, Producción, Logística-Almacenes y Financiero.



Compras-Aprovisionamiento



Ventas-Distribución

# LOGÍSTICA-ALMACENES



El **módulo de Logística-Almacenes** incluye la gestión de las entradas y salidas de artículos (materias primas, materiales auxiliares, semielaborados y productos terminados) así como la logística interna (almacenes, zonas, ubicaciones, etc.).

**LIBRA** permite optimizar todos los procesos relacionados con la gestión logística de la empresa. Se encuentra normalmente integrado en los procesos de compra, producción y venta de las empresas, para completar sus circuitos de aprovisionamiento, fabricación y distribución respectivamente.

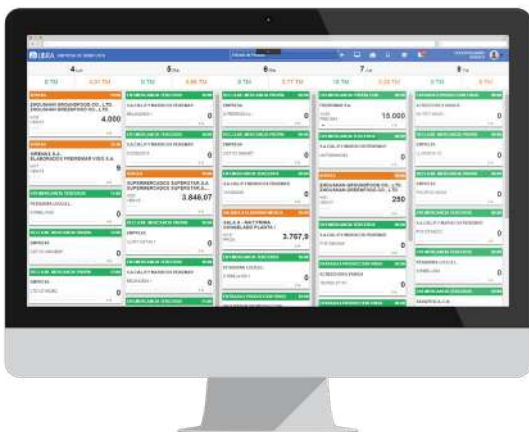
Permite la gestión automatizada del almacén con el módulo **LIBRA SGA** o la gestión de almacenes automatizados (estantería móvil o robotizados), así como la integración de procesos de forma automatizada con los principales operadores logísticos del mercado.

# SGA-RADIOFRECUENCIA



El **módulo SGA** está orientado al personal del área logística, para optimizar las operaciones relacionadas fundamentalmente con la gestión del almacén, llegando a la gestión de los huecos-ubicaciones y todo el movimiento físico de productos.

Resulta habitual que parte de las operaciones logísticas requieran movilidad y que, por tanto, se deban usar terminales adaptados a cada necesidad. Tomando como limitación la disponibilidad de espacio en la pantalla del terminal, las aplicaciones de radiofrecuencia optimizan la presentación y captura de datos en los procesos logísticos, siendo habitual contar con lectores de códigos de barras, lectores RFID o sistemas de reconocimiento de voz.



Logística-Almacenes



SGA-Radiofrecuencia



# FACTURACIÓN ELECTRÓNICA



El módulo soporta todo el proceso de **Facturación Electrónica**, desde la generación de los documentos digitales de factura en formato PDF o XML, pasando por su firmado con un certificado digital, su almacenamiento y posterior envío por correo-e al cliente.

El módulo aporta importantes ahorros en costes y tiempos de gestión, al sustituir la impresión en papel, el ensobrado y los portes típicos del envío de las facturas por correo postal, por la simplicidad del envío por correo-e con la misma validez legal.

Sucede además que la presencia de certificados digitales en el proceso de firma lo convierten en un método seguro y fiable de autenticar las facturas que se envían, imprimiendo a la facturación electrónica unas condiciones de seguridad no observadas en la factura en papel.

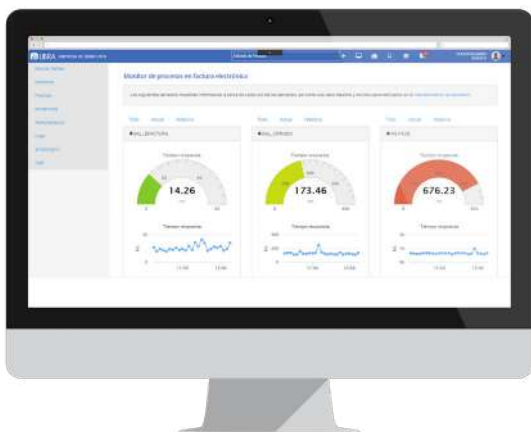
# GESTIÓN DE RELACIONES (CRM)



El **módulo CRM** está orientado a la gestión de las relaciones de la empresa con terceros, fundamentalmente con clientes, cubriendo todas las etapas de la relación comercial, desde la preventa hasta la post-venta.

Mediante este módulo la empresa podrá recoger toda la información sobre las entidades con las que mantiene relación, pudiendo personalizar los datos a registrar en función de las necesidades.

Asimismo, el módulo permite establecer, también de forma personalizada, los procesos que intervienen en esta relación, generando un histórico de toda la actividad que la empresa ha mantenido con las distintas entidades.



Factura Electrónica



Gestión de relaciones (CRM)

## TERMINAL PUNTO DE VENTA (TPV)



El **módulo TPV** resuelve la problemática de la gestión en el punto de venta, facilitando las funciones habituales de caja y la integración con los dispositivos necesarios en el punto de venta.

El módulo está desarrollado utilizando los estándares habituales en aplicaciones web, HTML 5, CSS, operando sobre la estructura de tablas de **LIBRA**, soportada en la base de datos ORACLE. Asimismo, el TPV está integrado con los dispositivos habituales en un punto de venta, tales como cajón portamonedas, lector de código de barras, impresora de tickets o básculas.

## WEB Y COMERCIO ELECTRÓNICO



El **módulo de Comercio Electrónico** permite a la empresa llevar a cabo cualquiera de los procesos relacionados con la venta on line, de forma totalmente integrada con **LIBRA** en tiempo real o mediante un proceso de sincronización.

Este módulo abarca tanto las integraciones con los distintos paquetes principales de **LIBRA** relacionados con la venta, como un gestor de contenidos que permitirá personalizar la WEB a las necesidades de cada cliente, incluyendo secciones públicas y privadas, así como la integración de herramientas estándar como WordPress u otras.

Asimismo, el módulo de Comercio Electrónico cuenta con un cuadro de mando que permitirá el análisis de la actividad de la WEB.



Terminal Punto de Venta (TPV)



Web y Comercio Electrónico

# GESTIÓN DE PROYECTOS



El **módulo Gestión de Proyectos** permite gestionar todo el ciclo de vida de un proyecto, desde la elaboración de presupuestos hasta el control de la ejecución y su facturación.

En el caso particular del Sector de la Construcción, el módulo aporta un soporte completo a la fase comercial (promoción inmobiliaria) y a la de construcción y gestión de la obra (presupuestación, control de ejecución temporal y económico, certificación y producción).

# PRODUCCIÓN



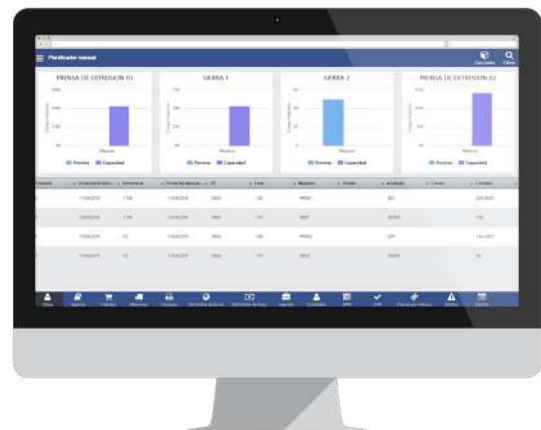
El **módulo de Producción** soporta la gestión de todo el flujo productivo de la empresa: definición de la estructura productiva, programación de la producción, planificación de las necesidades de material, lanzamiento y control de órdenes de fabricación, seguimiento de los indicadores de producción (costes y otros).

Los beneficios para la empresa son múltiples: mejor adaptación entre demanda y capacidad, mejora de los plazos de entrega, disminución de stocks, sincronización con la cadena de suministro, reducción de costes, optimización de los recursos disponibles, y mejora de la información sobre la producción.

El módulo se adapta a empresas de fabricación seriada, contra stock, bajo pedido (Just in Time) u orientadas a proyecto. Totalmente integrado con los módulos de Compras-Aprovisionamiento, Logística-Almacenes y Ventas-Distribución, así como con el el módulo de Gestión de Proyectos.



Gestión de Proyectos



Producción

# GESTIÓN DE LA CALIDAD



El **módulo Gestión de Calidad** permite gestionar todas las actividades de inspección sobre productos o procesos de la empresa, incluyendo la gestión de certificados y normativa de calidad.

Controla todo el proceso productivo permitiendo analizar de forma sencilla cuáles son los principales problemas encontrados y tomar medidas al respecto.

Se complementa con el módulo **LIBRA** de Gestión Documental, que permite mantener todos los documentos almacenados en la base de datos de forma organizada y con control de versiones y accesos.

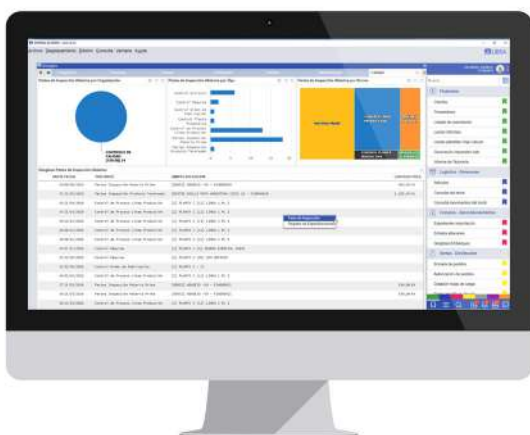
También con el de Gestión de Procesos (BPM), en el que se pueden gestionar todas las reclamaciones, no conformidades, acciones correctivas y/o preventivas, auditorías, etc., esto es, todos los procesos relacionados con el control de calidad de la empresa.

# MANTENIMIENTO



El **módulo de Mantenimiento** permite la gestión de los bienes de la empresa, incluyendo el cálculo del rendimiento de cada elemento en base a sus gastos e ingresos, el mantenimiento preventivo y correctivo y la gestión de reparaciones internas y/o externas.

Es de especial utilidad para las empresas que disponen de un parque de maquinaria y necesitan disponer de un cuadro de gastos y rendimientos por elemento, gestionando al mismo tiempo su mantenimiento preventivo y correctivo. Otro ámbito que también demanda el sistema es el de las empresas cuya actividad principal es el mantenimiento y la reparación de maquinaria propia o de terceros.



Gestión de la Calidad



Mantenimiento

# NÓMINA



El **módulo de Nómina** cubre la gestión de los recursos humanos de la empresa desde el punto de vista económico, haciendo posible el control total de sus costes.

Incluye la gestión administrativa del personal, condiciones personales, contratos, convenios, cálculo de la nómina y seguros sociales, además de todo el proceso de gestión de pago. Asimismo, cumple en todo momento con la legalidad vigente y la política retributiva de la entidad.

Permite la correspondiente comunicación de datos por vía telemática con los organismos oficiales del país en el que opera la empresa, cumpliendo con la normativa establecida. La nómina **LIBRA** se encuentra implantada en España y en varios países de Latinoamérica (México, Colombia, Ecuador, República Dominicana, entre otros).

# RECURSOS HUMANOS



El **módulo de Recursos Humanos** permite la gestión del personal desde el punto de vista de su cualificación profesional y del talento (habilidades, conocimientos, actitudes), facilitando el encaje de las personas con las necesidades de la empresa.

Cubre la definición de la estructura organizativa, la evaluación del desempeño, la gestión de la formación, la selección de personal y el control de los niveles de actividad e inactividad existentes en la empresa además de otras funcionalidades complementarias.



Nómina



Recursos Humanos

# CONTROL DE PRESENCIA



El **módulo de Control de Presencia** permite la gestión de los fichajes de entrada y salida del personal creados en el módulo de Nómina, posibilitando el análisis de la información obtenida de los relojes o aparatos de fichaje.

Partiendo de un calendario de turnos y horarios previsto para cada trabajador, previamente asignado a secciones, departamentos, puestos, etc., el módulo resulta de gran utilidad para obtener información, para consultas, para informes, y para el cálculo de nóminas.

# PORTAL DEL EMPLEADO



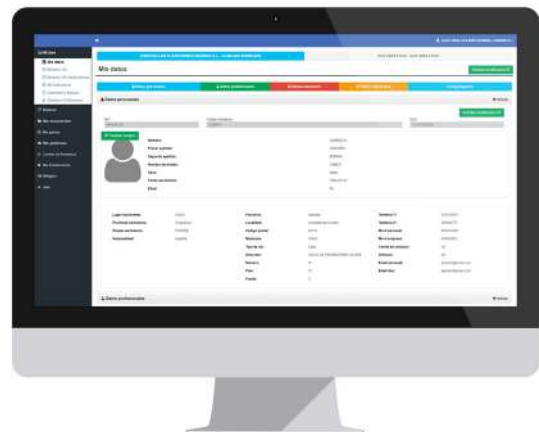
El **Portal del Empleado** facilita la relación con las personas de la empresa, haciendo que éstas sean partícipes de muchas funciones que siempre han estado circunscritas al departamento de RRHH.

Este módulo incorpora una serie de funciones muy variadas, habituales en el día a día de cualquier persona en su relación con la empresa, tales como el mantenimiento de sus datos personales, solicitud de vacaciones y permisos, descarga de documentos como nóminas o la introducción de notas de gastos.

El Portal del Empleado, permite al trabajador tener acceso a los principales datos que le afectan a nivel laboral y permite canalizar cualquier gestión con el departamento de RRHH, evitando el uso del correo electrónico o del contacto directo.



Control de Presencia



Portal del Empleado



## COMUNIDADES Y GRUPOS DE TRABAJO



El módulo de **Comunidades y Grupos de Trabajo**, facilita la comunicación interna, permitiendo compartir el conocimiento de la organización, definiendo áreas temáticas o grupos de trabajo en torno a las que poder intercambiar información o compartir documentos.

**LIBRA** incorpora un módulo para gestionar la comunicación entre las personas que integran la organización, permitiendo la creación de comunidades o grupos de trabajo.

El principal objetivo que se pretende es reducir de forma significativa el uso de correos electrónicos grupales dentro de la propia organización, añadiendo como principal ventaja el poder mantener un registro histórico de toda la información que ha sido compartida en cada uno de los grupos de trabajo.

## GESTIÓN DOCUMENTAL AUTOMATIZADA

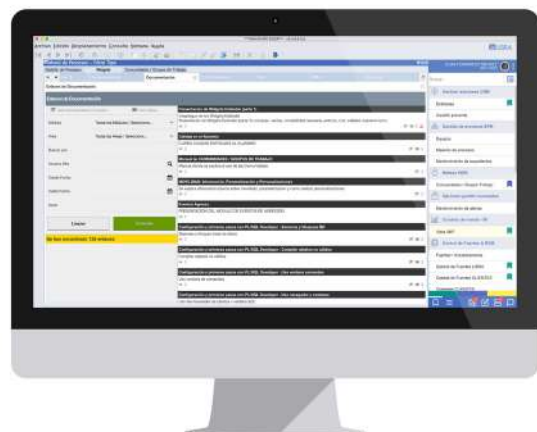


El **módulo Gestión Documental** permite almacenar los documentos asociados a cada módulo, facilitando a los usuarios su consulta sin necesidad de recurrir al archivo en papel.

Establece permisos de acceso a documentos y/o carpetas por usuario, permitiendo manejar varias versiones de un mismo documento y mantener el registro de las sucesivas actualizaciones. Asimismo, permite la gestión tanto a nivel de árbol de documentación, como desde los registros correspondientes a transacciones realizadas en **LIBRA**: albaranes, pedidos, facturas, etc.



Comunidades y Grupos de Trabajo



Gestión Documental

# ALERTAS Y GESTIÓN DE EVENTOS



El módulo de **Alertas y Gestión de Eventos** permite automatizar tareas de cualquier módulo de LIBRA. Las alertas son ejecutadas de forma desatendida permitiendo cálculo de datos, chequeo de información y envío de informes entre otras posibilidades.

El módulo de Gestión de Alertas permite gestionar avisos de tareas que afectan a cualquier proceso de la empresa, por ejemplo pedidos de compras o ventas pendientes de ser autorizados, proyectos próximos a fecha de finalización, etc. Se trata de una utilidad de gran interés para el día a día de la empresa ya que permite que LIBRA ejecute de forma autónoma una gran cantidad de controles y tareas.

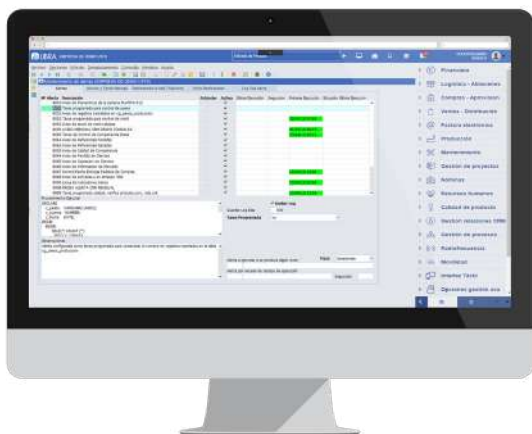
# GESTIÓN DE PROCESOS (BPM)



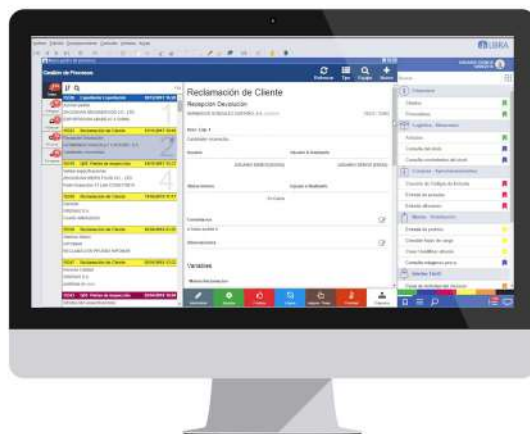
El **módulo BPM** permite coordinar cualquier proceso empresarial, definiendo la secuencia de las tareas que lo conforman y la consiguiente vinculación de éstas con los programas y las personas responsables de su ejecución. Permite que el sistema canalice el flujo de trabajo, automatizando la ejecución del proceso.

El módulo se compone de una herramienta que permite diseñar o modelar el flujo del proceso y de un gestor que permite la ejecución / secuenciación del proceso en base al diseño realizado. Si además se establecen unos indicadores para cada proceso o tarea, el módulo permite la monitorización del grado de consecución de los mismos, de modo que posibilita la mejora continua.

Se completa así el ciclo diseño-ejecución-control básico en una organización orientada a la gestión por procesos, optimizando la calidad, plazos y costes con los que éstos se ejecutan.



Alertas y Gestión de Eventos



Gestión de Procesos (BPM)

# SERVICIOS DE INTEGRACIÓN WEB “GALILEO”



**GALILEO** es un conjunto de servicios WEB multiplataforma, desarrollados por EDISA, que permiten la realización de una serie de funciones avanzadas así como la integración de LIBRA con sistemas externos: otros ERP, administraciones públicas, bancos, operadores logísticos, maquinaria industrial...

Estos servicios constituyen la base para muchas de las funciones de integración que facilita **LIBRA** en la actualidad y hacen posible que **LIBRA** sea un sistema inter-empresarial

**GALILEO** facilita la comunicación e integración de la empresa con su entorno, que es uno de los aspectos que marcará la diferencia en los próximos años en lo que se refiere a la gestión empresarial.

# OPCIONES DE MOVILIDAD E INTERFACE DE USUARIO



El **módulo de Movilidad** de LIBRA facilita el trabajo a las personas de la empresa que requieren mayor movilidad en su trabajo cotidiano, como es el caso del personal comercial, logística o la propia dirección.

En estos momentos, está disponible en dispositivos móviles una amplia funcionalidad, correspondiente a la mayor parte de los módulos de **LIBRA**. La funcionalidad ofrecida incluye tanto opciones de recogida de datos, como de acceso y análisis de información.



Monitor de Procesos



Movilidad

# EXTRACCIÓN DE DATOS Y SOPORTE A LA DIRECCIÓN

LIBRA ofrece diferentes posibilidades para el acceso a la información y la generación de cuadros de mando para la dirección:



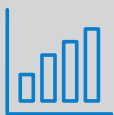
El **módulo Generador de Informes** permite diseñar informes personalizados contra la base de datos de LIBRA para su consulta en tiempo real desde el programa LIBRA que se considere en cada caso o para acceso directo desde el menú general.



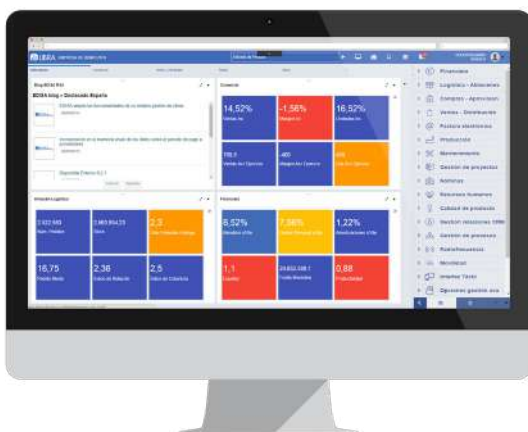
El **módulo Gestión de Indicadores** permite definir y gestionar un árbol de indicadores a modo de cuadro de mando de la empresa, facilitando el acceso a la información sin salir de LIBRA.



**Widgets - Reporting on line:** LIBRA cuenta con una solución propia de análisis de información, que permite la generación de gráficos dinámicos e interactivos, tablas pivotantes e información geo-referenciada que permite el acceso a cualquiera de las tablas de LIBRA.



El **módulo de Business Intelligence** integra, en forma de cuadros de mando, los principales indicadores de seguimiento de la empresa, tanto a nivel operativo como a nivel estratégico.



Gestión de Indicadores



Widgets

# ENTORNO DE PERSONALIZACIÓN



Todos los módulos de LIBRA están basados en un framework común denominado “Entorno LIBRA”, que permite establecer la configuración básica de LIBRA en cada empresa y personalizar la interface del usuario de los distintos programas.

El entorno de parametrización de LIBRA aporta eficiencia en el trabajo diario a los usuarios LIBRA, en tanto en cuanto permite establecer un acceso lo más directo posible a los datos y la automatización de tareas que serán repetitivas.

# LIBRA UPDATE



LIBRA está en permanente evolución, generándose de forma continuada Service Packs que incluyen mejoras o correcciones, relativas a cualquiera de las funcionalidades ofrecidas por el producto. Estas actualizaciones deben implantarse tratando de producir el mínimo impacto en el funcionamiento de las empresas. LIBRA UPDATE es una herramienta desarrollada con este objetivo.

Los programas que integran LIBRA y sus distintas versiones, se gestionan a través de un software desarrollado por EDISA que permite generar los paquetes de actualización de forma segura, teniendo en cuenta todas las relaciones existentes entre los elementos que integran LIBRA (programas, paquetes de bases de datos, informes, personalizaciones, etc). La generación de estos paquetes tiene en cuenta la versión en la que se encuentra cada cliente tanto a nivel de entorno, como en los distintos módulos, así como las versiones de las aplicaciones ORACLE instaladas.



Entorno de Parametrización



LIBRA Update





CENTRO DE INNOVACION

4

DESARROLLADO  
POR EDISA



# PRESENCIA INTERNACIONAL

Actualmente **EDISA** cuenta con 6 sedes nacionales y trabaja para consolidar su presencia internacional lograda en los últimos años, fundamentalmente en Latinoamérica, donde dispone de 4 sedes. En el 2008 se inicia el proceso de internacionalización en dicho mercado, abriendo la primera filial en México, para continuar en Colombia, República Dominicana y Ecuador.

## LATINOAMÉRICA



COLOMBIA



ECUADOR



MÉXICO



REPÚBLICA DOMINICANA



MADRID



VIGO



VALENCIA



OURENSE (CENTRO I+D)

## ESPAÑA



BARCELONA



LAS PALMAS



OVIEDO



GRUPO EDISA

## EL I+D COMO FACTOR COMPETITIVO

**EDISA** dedica un 15% de la facturación anual a I+D, implicando en el proceso de innovación a nuestros principales clientes en sus respectivos países.

## SOPORTE DIRECTO DEL FABRICANTE DEL SOFTWARE

El soporte directo que ofrece **EDISA**, como empresa desarrolladora de **LIBRA**, es de gran importancia para asegurar el éxito en las implantaciones de producto, sin salirse del estándar.

**LIBRA** es en estos momentos el software de gestión de mayor dimensión en Latinoamérica y España, que compite con los productos de las multinacionales en el segmento de la mediana y gran empresa.

## SOLIDEZ FINANCIERA

Los resultados que la empresa ha obtenido durante los más de 30 años de trayectoria y la política de reinversión de beneficios, permiten que **EDISA** presente hoy una posición financiera muy consolidada, con una elevada capitalización basada en recursos propios.

## UNIVERSIDAD Y EMPRESA

**EDISA** colabora activamente con más de 50 universidades en Latinoamérica y España. Nuestros artículos y publicaciones se utilizan como bibliografía en una gran cantidad de países y **LIBRA** se utiliza a nivel práctico para formar a los alumnos en Sistemas de Información en titulaciones de administración de empresa e ingeniería.

## RESPONSABILIDAD SOCIAL

**EDISA** ha tenido siempre una actitud responsable a nivel social, que se concreta en el compromiso y seriedad en la relación con los clientes, proveedores y trabajadores de la empresa, así como en la colaboración con los colectivos que requieren más apoyo.

**EDISA** ha desarrollado durante los últimos tres años más de 30 proyectos de colaboración con entidades y asociaciones del Tercer Sector Social (daño cerebral, down, colectivos en riesgo de exclusión social, etc).



### 3 VALORES SON LA CLAVE DE NUESTRO ÉXITO

**Orientación a la innovación:** lo que nos lleva a la constante actualización de nuestra oferta de productos y servicios, destinando importantes recursos a la reinversión en investigación y desarrollo.

**Orientación al mercado y al cliente:** fijando como principal objetivo el cumplir las expectativas de los clientes, con un servicio caracterizado por la proximidad y la confianza.

**Implicación del personal:** que representa el activo más importante de nuestra empresa, con un índice de rotación sensiblemente inferior al habitual en nuestro mercado.



# CLIENTES EN MÁS DE 30 PAÍSES

LIBRA está presente en más de 500 medianas y grandes empresas y dispone de una comunidad de usuarios repartida geográficamente por más de 30 países alrededor del mundo.



LATINOAMÉRICA

COLOMBIA

ECUADOR

MÉXICO

REP. DOMINICANA

ESPAÑA

MADRID

BARCELONA

VALENCIA

VIGO

OVIEDO

LAS PALMAS

OURENSE (CENTRO I+D)

