



La solución ERP pre-configurada para una implementación ágil y exitosa





Índice

Presentación General EDISA y LIBRA	1
Circuitos Plug & Go	11
Financiera	14
Tesorería	15
RRHH y Nómina	16
Compras	17
Ventas	20
Inventarios	22
Facturación Electrónica 4.0	23
Desarrollado por EDISA	24

Presentación general

Acelera el camino hacia una gestión empresarial más efectiva

Desde los principales circuitos de gestión pre-configurados hasta una parametrización basada en las mejores prácticas sectoriales, LIBRA Plug&Go permite aprovechar la experiencia acumulada en otras implantaciones y reducir significativamente los plazos y costes asociados.



Pioneros en el desarrollo de software de gestión empresarial

Fundada en 1983, **EDISA** se ha convertido en una de las principales empresas desarrolladoras de software de gestión empresarial, con una cartera de más de 500 clientes en 30 países.

LIBRA se ha consolidado como una de las soluciones líderes en el segmento de la mediana y gran empresa, contando con implementaciones en una gran cantidad de sectores.

La apuesta continuada por la innovación que ha realizado **EDISA** durante toda su trayectoria, ha permitido posicionar a **LIBRA** como uno de los productos líderes a nivel internacional, aportando a las empresas todas las herramientas que facilitan no solo la informatización completa de sus procesos, sino la automatización inteligente de toda la operativa empresarial y del flujo de información tanto a nivel interno, como externo.

LIBRA cuenta con 30 módulos totalmente integrados que abarcan toda la funcionalidad requerida por cualquier empresa: ERP, CRM, SGA, DMS, BPM, B.I, etc. El alto nivel de personalización que facilita **LIBRA**, permite a las empresas conseguir un elevado nivel de adaptación del producto, sin salirse de la solución estándar, lo que permite una continua actualización tanto a nivel funcional como tecnológico.

La experiencia acumulada en todos estos años, nos permite ofrecer **LIBRA Plug&Go** que es una versión pre-configurada de **LIBRA** que permite a las empresas poder implantar **LIBRA** en un tiempo muy reducido y con un coste muy ajustado.

Ventajas que puede aportar LIBRA Plug&Go

A continuación, se presentan las **principales ventajas** que **LIBRA Plug&Go** puede aportar a las empresas:

1

Simplifica la implantación

LIBRA Plug&Go incluye los principales circuitos de gestión de **LIBRA** pre-configurados, es decir, el proyecto de implantación se simplifica de forma muy importante, centrando los esfuerzos fundamentalmente en la formación a los usuarios y en el soporte para la puesta en marcha del sistema.

2

Optimiza tiempos y costes

La parametrización ofrecida, se basa en las mejores prácticas sectoriales, lo que permite que la empresa pueda aprovechar la experiencia acumulada en otras implantaciones, reduciendo de forma significativa los plazos y los costes de la implantación.

3

Orientación hacia la eficiencia empresarial con un enfoque progresivo

Este enfoque de proyecto permitirá acometer una primera fase en la que la empresa ya conseguirá un alto nivel de funcionalidad, pudiendo posteriormente añadir nuevas parametrizaciones o acceder a cualquiera de los 30 módulos que incluye el ERP **LIBRA**.

4

Despliegue en la nube o en local, adaptado a cada necesidad

El despliegue de **LIBRA Plug&Go** se realiza habitualmente en la nube (cloud), si bien es posible plantear implantaciones en modalidad "on premise", en el caso de que la empresa no cuente con el nivel de comunicaciones adecuada.

Cómo LIBRA se alinea a la estrategia de tu empresa

A continuación, se presentan los principales motivos por los cuáles **LIBRA** es la mejor opción para optimizar y automatizar todos los procesos de tu empresa:



Por qué cambiar

- ▣ Tu empresa necesita agilidad para habilitar modelos de negocio que le permitan diferenciarse en el mercado e incrementar la rentabilidad y sus ingresos
- ▣ Mejorar eficiencia operativa
- ▣ Renovación de plataformas
- ▣ Integraciones simplificadas
- ▣ Reducción de costos operativos
- ▣ Aliado estratégico único
- ▣ Agilidad y escalabilidad



Por qué LIBRA

Implementando LIBRA tu empresa será capaz de disponer de:

- ▣ Solución completa de aplicaciones uso de modelos de datos únicos para compras, finanzas y RRHH
- ▣ Confianza y seguridad desde capa lógica (cifrado) hasta física en centros de datos
- ▣ Innovación continua actualizaciones anuales
- ▣ Plataforma fiable disponibilidad, flexibilidad y escalabilidad
- ▣ Visibilidad y Control de desempeño operativo y financiera



Qué beneficios

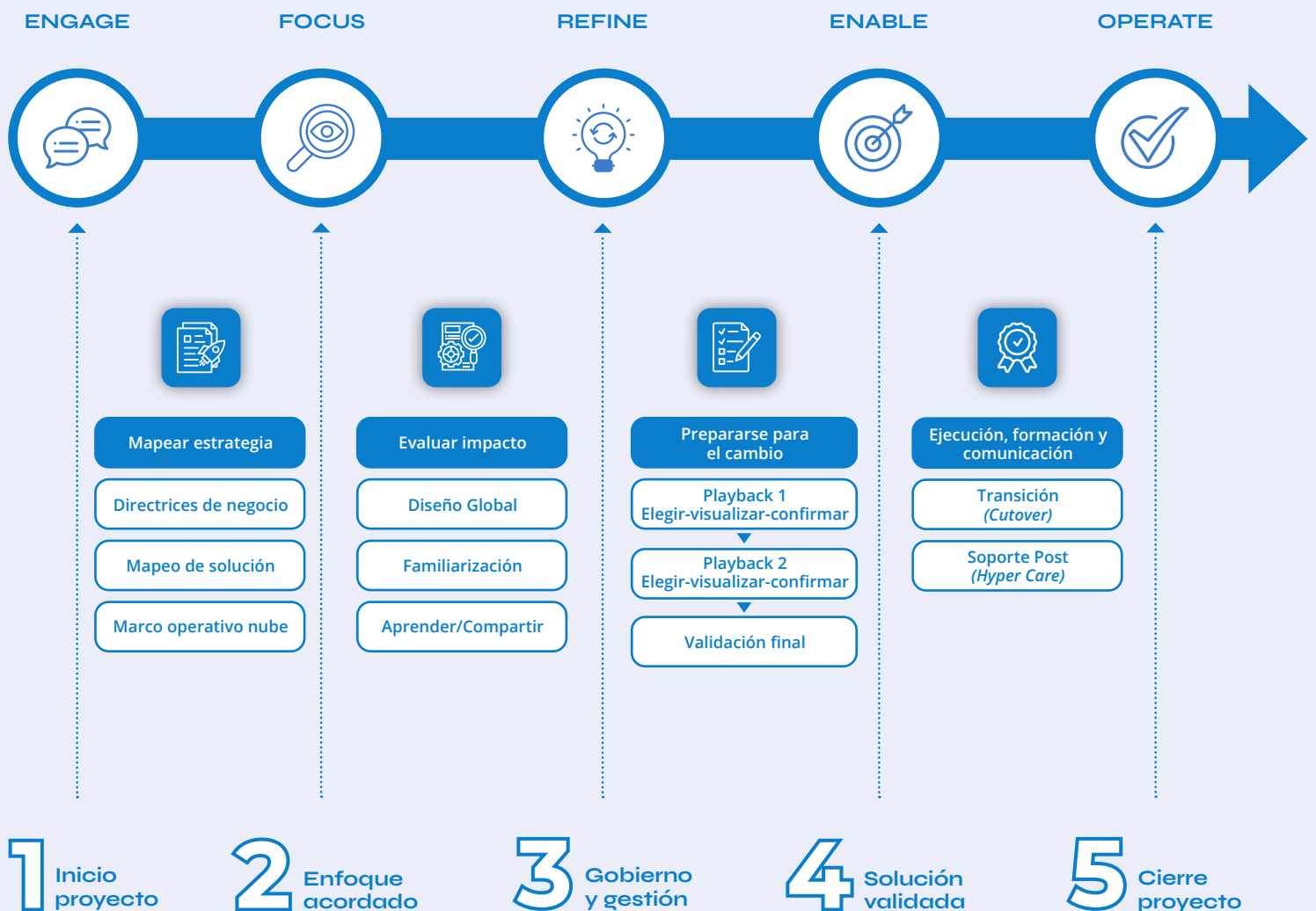
Con la implementación de LIBRA Plug&Go tu empresa conseguirá los siguientes beneficios:

- ▣ Mejora operacional
- ▣ Reducción de costos no cubiertos
- ▣ Eficiencia laboral
- ▣ Incrementar el rendimiento de la mano de obra directa
- ▣ Incremento de la productividad del personal en tareas de análisis

Fases de implementación de LIBRA Plug&Go

La implementación de **LIBRA Plug&Go** marca el comienzo de una transformación digital ágil y efectiva para las empresa. Este proceso se desglosa en fases claramente definidas que aseguran una integración sin contratiempos y altamente eficiente en cada infraestructura existente. Desde la planificación inicial y la configuración específica del negocio hasta la capacitación y el soporte post-lanzamiento, cada etapa ha sido meticulosamente diseñada para maximizar el rendimiento y la adaptación del sistema a las necesidades específicas.

Con **LIBRA Plug&Go**, te estarás embarcando en una ruta estratégica que garantiza una evolución digital alineada con los objetivos corporativos.



Más de 500 empresas medianas y grandes en 30 países utilizan LIBRA

Más de 500 empresas medianas y grandes son usuarias de **LIBRA** en estos momentos. El nivel de funcionalidad de **LIBRA** justifica la expansión actual a nivel internacional, tanto en el número de empresas, como en el tamaño de éstas.

La parametrización ofrecida en **LIBRA Plug&Go**, se basa en la experiencia acumulada en todas estas empresas.

LIBRA Plug&Go incorpora las mejores prácticas sectoriales

LIBRA Plug&Go está adaptado a los requisitos necesarios en los distintos sectores empresariales, aportando una máxima eficiencia en todas las operaciones diarias y facilitando el control y seguimiento de la gestión.

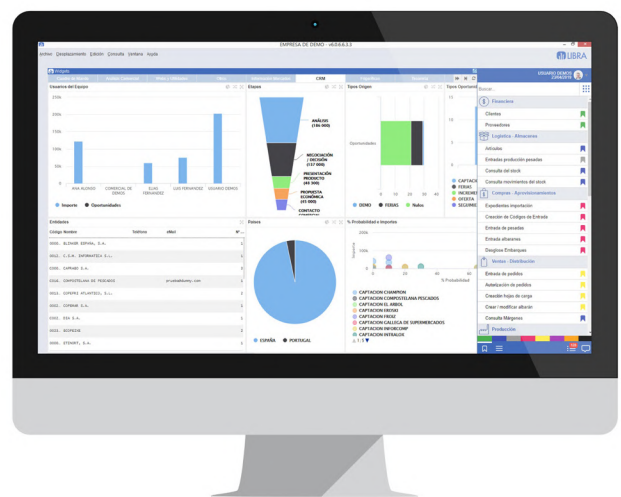
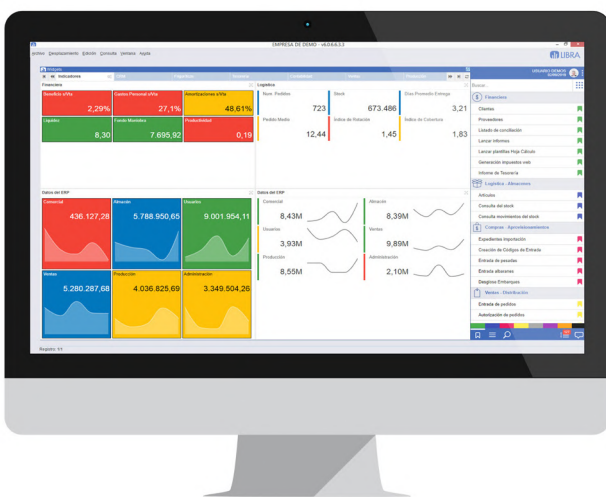


Para una empresa cada vez más conectada e integrada

LIBRA Plug&Go es una pre-parametrización de **LIBRA**, lo que permitirá que la empresa pueda tener acceso a toda la funcionalidad ofrecida por **LIBRA** y en particular a su capacidad de integración con otros sistemas. Este tipo de integraciones no se ofrecen en el paquete pre-parametrizado, sino que serán objeto de un análisis de necesidades en cada caso.

Cuadros de Mando, toma de decisiones en tiempo real

LIBRA Plug&Go incluye un generador de informes que permitirá a la empresa diseñar los cuadros de mando y las salidas de información adaptadas a sus necesidades. Asimismo, **LIBRA Plug&Go** cuenta con una gran cantidad de informes pre-configurados en las distintas áreas de gestión, incluyendo Widgets gráficos, lo que permitirá a la empresa disponer de un panel de indicadores para el seguimiento de las distintas áreas de la empresa.



Desde cualquier lugar y en cualquier momento

LIBRA ofrece parte de su funcionalidad en terminales móviles (teléfonos o tabletas), que permiten el acceso al sistema en **cualquier momento y lugar**.

Ahora el personal del área comercial podrá hacer pedidos en tiempo real, el personal de logística podrá actualizar el inventario en tiempo real y la dirección general podrá obtener informes y estadísticas de manera inmediata, todo **desde su dispositivo móvil**.



La mejor tecnología en versiones “on premise” y “cloud” y en pago por uso

LIBRA ha evolucionado desde hace más de 30 años, apostando siempre por la tecnología más robusta y estable. A nivel tecnológico **LIBRA** se ha basado desde su origen en las últimas herramientas de **ORACLE**. **LIBRA** puede desplegarse en las instalaciones del cliente o en un cloud público o privado, en función de la preferencia de cada cliente y de su estrategia a nivel de infraestructura de sistemas.



30 módulos integrados que cubren todos los procesos de las empresas

En la tabla se muestran los 30 módulos que incluye **LIBRA**. **LIBRA Plug&Go** incluye los circuitos preparametrizados que se describen en el capítulo 2. Se ha considerado oportuno incluir esta tabla con todos los módulos **LIBRA**, ya que la empresa que adquiere **LIBRA Plug&Go** tiene derecho a acceder a cualquiera de los módulos de **LIBRA**, en la medida que le puedan ser de utilidad. El licenciamiento de **LIBRA Plug&Go** se hace en función del número de usuarios nominales que utilizan el sistema, estableciendo un coste por usuario y mes, pero sin que exista ningún tipo de limitación para poder implantar cualquiera de módulos con los que cuenta **LIBRA**, para lo que será necesario valorar el coste de la implantación de dichos módulos.

FRAMEWORK LIBRA



Entorno de Personalización



LIBRA Update

MODULOS OPERACIONALES | SOPORTE A PROCESOS



Gestión Financiera



Integración Bancaria



Compras



Gestión Logística



Gestión Almacenes



Gestión Ventas



Factura electrónica



TPV



Comercio electrónico



CRM



Gestión Producción



Gestión Calidad



Mantenimiento y SAT



Gestión de Proyectos



Nómina



Control Presencia



Recursos Humanos



Portal del Empleado

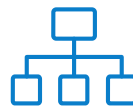


Comunidades

DISEÑO Y AUTOMATIZACIÓN DE PROCESOS



Gestión de Alertas



Gestión de Procesos (BPM)



Gestión Documental

INTEGRACIÓN CON OTROS SISTEMAS



Servicios web "Galileo" (IoT, Blockchain...)

MOVILIDAD E INTERFACE DE USUARIO



Dispositivos móviles, interface táctil y por voz - Chatbox

EXTRACCIÓN DE DATOS Y SOPORTE A LA DIRECCIÓN



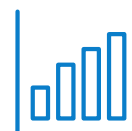
Generador Informes



Gestión Indicadores



Widgets Estándar



Business Intelligence



Circuitos Plug & Go

LIBRA Plug & Go tiene preconfigurados los principales procesos operativos de la empresa. Cada proceso configurado en LIBRA Plug & Go dispone de su propio manual y esquema con la finalidad de que el usuario pueda apoyarse en dicha documentación para el desempeño de sus funciones.

Áreas que comprende LIBRA Plug & Go



Financiera



Tesorería



Nóminas y RRHH



Compras



Ventas



Inventarios



Factura electrónica

Diagrama operativa LIBRA Plug&Go



Continuar escribiendo

Alta de trabajadores

Estructuras de puestos

Informes RRHH

Cálculo nómina

Contabilización nómina

Pagos nómina

Timbrado y cancelación de nómina



Requisición

Orden de compra

Recepción de compra

Facturas de compra



Recuentos de inventario

Trasposos y cambios de situación

Proceso de alistamiento y expedición

Costos de inventario



Cobros

Pagos

Impagos

Conciliación

Timbrado complemento de pago

Informes de cartera



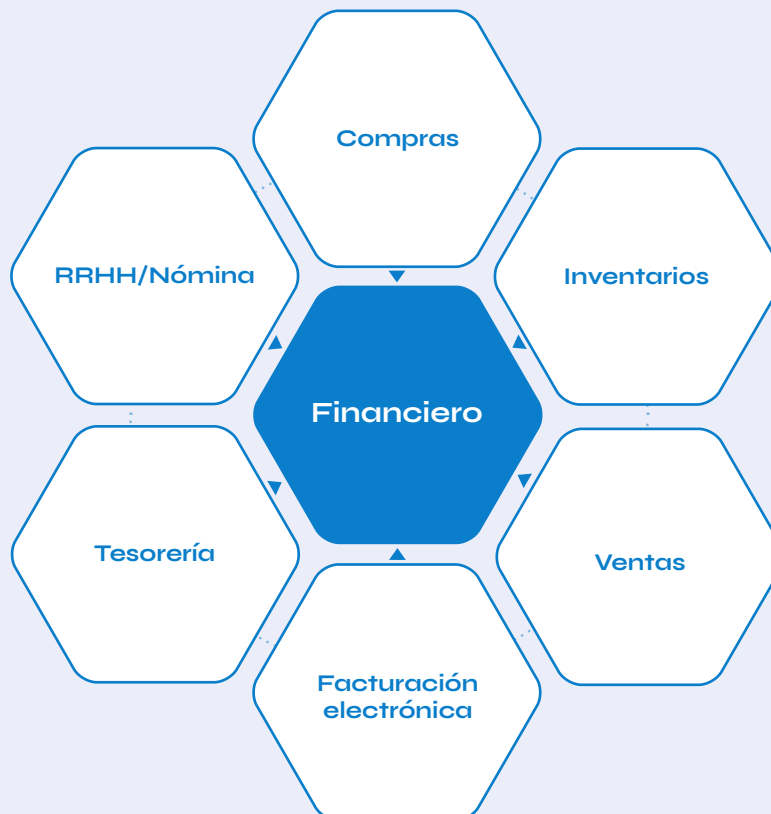
Contabilización automática

Timbrado CFDI 4.0

Factura de venta

Remisión de venta

Pedido de venta





Financiera

El módulo de contabilidad viene cargado con un Plan Contable que se ajusta al plan contable del SAT y las principales plantillas para generar las pólizas en base a las buenas prácticas e impuestos determinados por el SAT adaptados al core del negocio. Además, contempla la posibilidad de llevar una contabilidad analítica basada en centros de coste que se ajustará a los segmentos que disponga la empresa a implantar.

A nivel de informes contables, se suministran los informes del Cuadro de Mando Financiero que es una herramienta de **LIBRA** que permite personalizar informes contables basado en epígrafes y cuentas contables y los programas de consultas estándar para la obtención del diario, impuestos, extractos, balances de sumas y saldos, etc.

Se cuenta con el proceso de devengo de impuestos, para llevar de forma contable el proceso de impuestos pendientes de pagar o cobrar por pagado o cobrado.

La herramienta también cuenta con la posibilidad de diseñar los informes oficiales en base al core del negocio. A nivel de plantillas de pólizas contables están parametrizados las pólizas manuales de uso más común, las pólizas de proceso o automáticas del módulo de caja, las pólizas contables del proceso para ventas y compras, las de gestión de cartera de cobros y pagos, rappels, provisiones, amortizaciones, regularizaciones, etc.

Se cuenta con la posibilidad de gestionar los activos fijos de la empresa a nivel contable generando las pólizas contables según el proceso de amortización diseñado. Se puede realizar la integración de estos activos fijos con el módulo de compras.

LIBRA Plug&Go cuenta con la posibilidad de enviar los informes contables que exige el SAT como contabilidad electrónica.

Circuitos pre-parametrizados Financiera:

Área	Proceso Operativo	Descripción
Financiera	Plan Contable	Se dispone de un plan contable adaptado al plan que ofrece el SAT
	Plantillas Pólizas Contables	Posibilidad de diseñar las plantillas con las que LIBRA genera las pólizas contables
	Contabilidad Analítica	Poder tener una contabilidad analítica manejando segmentación contable
	Impuestos	Gestión de libros de impuestos y poder llevar la contabilidad de los mismos
	Devengo Impuestos	Proceso de Devengo de impuestos revisando el pago o cobro del importe actualizado en cartera
	Activos Fijos	Gestión a nivel contable de los activos fijos de la compañía
	Contabilidad Electrónica	Se puede enviar los informes contables solicitados por el SAT para la contabilidad electrónica
	Cuadro Mando Financiero	Herramienta que permite realizar informes personalizados a nivel contable
	Informes Contables e Informes Oficiales	Informes estándar contables y reportes oficiales



Tesorería

El módulo de Tesorería viene conformado por los procesos de cobros, pagos, impagos y timbrado de complementos de pago.

El proceso de cobros hace referencia a la gestión de toda la cobranza de la cartera de clientes. Para ello se dispone del circuito de cobros directo y la generación de remesas de cobro para agrupar diferentes documentos cuyo cobro se quiere gestionar de forma agrupada. **LIBRA Plug&Go** permite realizar la contabilización de estos pagos desde el módulo de tesorería.

El proceso de pagos hace referencia a la gestión de todos los pagos de la cartera de proveedores. Para ello se dispone del circuito de pagos directos y la generación propuesta de pagos para agrupar diferentes documentos cuyo pago se quiere gestionar forma agrupada. **LIBRA Plug&Go** permite emitir documentos que se puede integrar con las bancas electrónicas de los principales bancos del país. Una vez gestionado el pago con el proveedor se puede contabilizar el pago desde el módulo de tesorería.

En **LIBRA Plug&Go** está parametrizado el circuito para realizar la entrada de efectos impagados tanto en efectos que han sido remesados como efectos que han sido cobrados mediante un cobro directo. En el proceso de impagados se incluye la posibilidad de cambiar la situación del efecto en la cartera de cobros. Las distintas situaciones que se contemplan son: impagado, no impagado, prejudicial, abogado o fallido.

Se puede realizar la conciliación bancaria basada en la norma N43 mediante la integración de los ficheros que genera el banco para controlar las cuentas contables de bancos.

Se disponen de informes estándar para consultar la cartera de cobros y pagos.

La herramienta cuenta con la gestión ante el SAT mediante timbrado de los complementos de pago para entregar el xml y pdf de las diferentes facturas pagadas a los clientes para sus procesos de deducción de impuestos.

Circuitos pre-parametrizados Tesorería:

Área	Proceso Operativo	Descripción
Tesorería	Cobros	Proceso de cobros directos y remesas Contabilización desde módulo de tesorería
	Pagos	Proceso de pagos directos y propuestas de pago Emisión de documentos para pagos en plataformas bancarias
	Impagos	Gestión de impagos
	Conciliación	Proceso de conciliación bancaria con norma N43
	Timbrado Complementos de Pago	Proceso de timbrado y gestión de xml y pdf de complementos de pago
	Informes De Cartera	Se disponen de informes estándar para gestión y consulta de cartera de clientes y proveedores



RRHH y Nómina

LIBRA Plug&Go permite la gestión de RRHH y de una nómina estándar de México.

El módulo de RRHH nos permite gestionar las altas de una empresa, así como la gestión de los diferentes puestos de trabajo y la asignación de cada trabajador a ese puesto. A nivel estándar tiene un generador de reportería que nos da la información estructural de la organización de la compañía a nivel capital humano.

El módulo de nómina nos permite poder generar el cálculo de las nóminas, así como gestionar diferentes tipos de nómina ya sea semanal, quincenal o mensual. Este módulo de nómina está integrado con el módulo financiera para poder generar las pólizas contables del devengo de nómina. Otra característica es que puedes generar los ficheros de pago que se pueden integrar con las principales plataformas electrónicas de los principales bancos del país.

Timbrado y cancelación de nóminas.

Circuitos pre-parametrizados RRHH y Nómina:

Módulo	Proceso Operativo	Descripción
RRHH	Alta Trabajadores	Gestión del alta del empleado en el sistema indicando estructura y puesto de trabajo
	Gestión de Estructuras y Puestos	Alta de organigrama de la empresa basado en estructuras y puestos de trabajo
	Informes RRHH	Gestión de tablas estadísticas para la obtención de informes de RRHH
Nómina	Calculo Nómina	Parametrización de diferentes tipos de nómina. Cálculo de nómina basado en las SBC e incidencias integradas de RRHH
	Contabilización Nómina	Generación de póliza contable e integración en el módulo financiera
	Pago Nómina	Generación de Propuestas de pago y emisión de ficheros para pago mediante transferencia bancaria o cheque
	Pago Nómina	Timbrado y cancelación de nómina





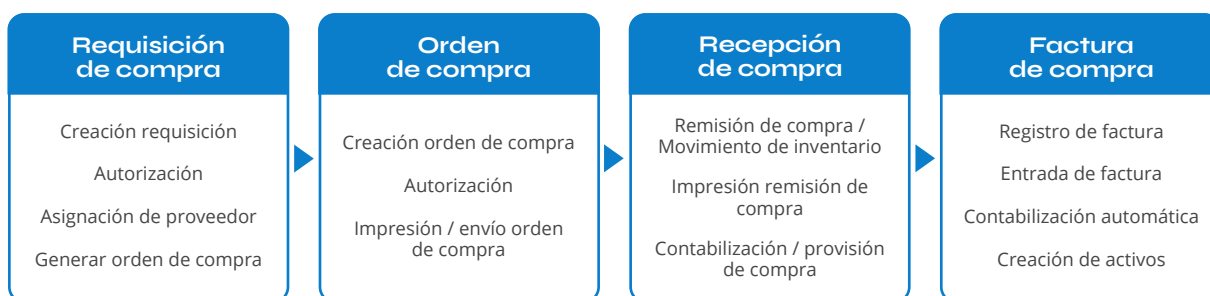
Compras

En el módulo de Compras de **LIBRA Plug&Go**, encontrarás una serie de circuitos parametrizados que abarcan Compras con Recepción en la Bodega, Compras de Gastos Generales, Compras de servicios y Compras de Activo Fijo.

El proceso de Compras comienza con la creación de una Requisición de Compra, seguida de la autorización de dicha requisición, la asignación del proveedor y la creación del Pedido de Compras correspondiente. Una vez generado el pedido, el siguiente paso es la generación de la Remisión de Compras.

Este circuito incluye pasos adicionales, como el registro de la compra, la confirmación o entrada de la factura, y su posterior contabilización. Además, ofrece la flexibilidad de realizar devoluciones de mercancía al proveedor según sea necesario.

Esta herramienta simplifica y optimiza el proceso de compras, garantizando un flujo eficiente y transparente desde la solicitud inicial hasta la contabilización final de las transacciones.





Circuitos pre-parametrizados Compras:

Compras Gastos Generales

El proceso de compra de gastos generales se lleva a cabo a través del módulo de compras y se distingue por su capacidad de gestionar de manera eficiente la adquisición de servicios. A diferencia de los métodos de compra tradicionales basados en pólizas manuales, este circuito permite la creación y seguimiento de una requisición de compra, la generación de un pedido de compra, el registro de la remisión de compra y la correspondiente factura.

Un aspecto destacado de este proceso es su automatización en la etapa de contabilización, donde se emplea una póliza de contabilización automática para garantizar una gestión contable precisa y sin complicaciones. Esto agiliza significativamente el flujo de trabajo y aumenta la eficiencia en la administración de los gastos generales.

Tipo de compra	Proceso Operativo	Descripción
Compra de gastos en general	Creación de requisición	Ingreso de líneas de bienes o servicios a requisitar
	Asignación de proveedor	Indican el proveedor a utilizar y el precio de compra
	Generación de orden	Se toma la requisición para generar la orden de compra
	Mantenimiento orden compra	Opción para crear o modificar orden de compra directa
	Entrada de remisión de compra	Recepcionar de compra, generar el movimiento de inventario
	Entrada de factura de compra	Se asocia la remisión de de compra con la factura del proveedor para contabilizar la compra

Compras de servicios

El circuito de compras de servicios en **LIBRA Plug&Go** sigue un proceso simplificado y eficiente.

Comienza con la generación de un pedido de compra para el servicio requerido, seguido por la creación de la remisión de compra y el registro de la factura correspondiente. Un aspecto destacado es la contabilización automática, que agiliza aún más el proceso. Esta ruta directa y sin necesidad de requisiciones simplifica la gestión de compras de servicios, permitiéndote centrarte rápidamente en obtener los servicios necesarios sin pasos adicionales. A continuación, se muestran los puntos

Tipo de compra	Proceso Operativo	Descripción
Compra de servicios	Mantenimiento orden compra	Opción para crear o modificar orden de compra directa
	Entrada de remisión de compra	Recepcionar de compra, generar como es servicio no genera movimiento de inventario
	Entrada de factura de compra	Se asocia la remisión de de compra con la factura del proveedor para contabilizar la compra automáticamente



Compras Activo Fijo

El circuito de compras de activo fijo sigue la misma estructura que los circuitos previamente mencionados. Comprende la creación de una requisición de compra, la generación de un pedido de compras, el registro de la remisión de compra, la emisión de la factura de compras y, de manera destacada, la contabilización automática. Esta uniformidad en la estructura facilita la gestión y control de las adquisiciones de activos fijos, garantizando un proceso eficiente y libre de complicaciones.

Tipo de compra	Proceso Operativo	Descripción
Compra de activo fijo	Creación de requisición	Ingreso de líneas de bienes o servicios a requisitar
	Asignación de proveedor	Indican el proveedor a utilizar y el precio de compra
	Generación de orden	Se toma la requisición para generar la orden de compra
	Mantenimiento orden compra	Opción para crear o modificar orden de compra directa
	Entrada de remisión de compra	Recepcionar de compra, generar el movimiento de inventario
	Entrada de remisión de compra	Se asocia la remisión de de compra con la factura del proveedor para contabilizar la compra
	Entrada de factura de compra	Creación automática del activo fijo, asociación con la factura de compra



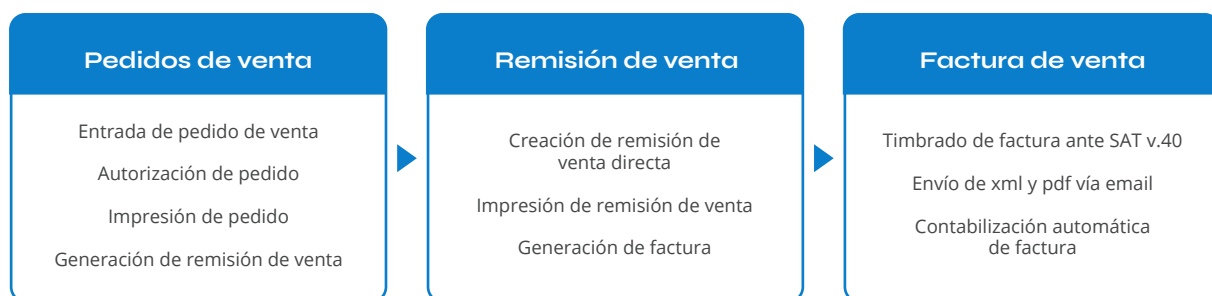


Ventas

El módulo de Ventas de **LIBRA Plug & Go**, se destaca por su capacidad de simplificar y optimizar el proceso de comercialización de servicios. Una de sus principales ventajas es la posibilidad de registrar fácilmente los pedidos de venta, lo que agiliza la gestión de las transacciones comerciales. Además, este circuito se distingue por su capacidad de generar las facturas correspondientes de manera eficiente, lo que facilita la documentación y seguimiento de las ventas de servicios realizadas.

Otro aspecto clave que merece destacarse es la automatización en la contabilización de estas ventas. La utilización de una póliza de contabilización automática asegura que todas las operaciones sean registradas de manera precisa en los libros contables de la empresa, eliminando la necesidad de tareas manuales laboriosas y reduciendo el riesgo de errores contables.

En resumen, el circuito de ventas ofrece una solución integral para la gestión de estas transacciones, desde el registro de pedidos hasta la emisión de facturas y la contabilización, lo que garantiza un flujo de trabajo eficiente y una administración precisa de las ventas de servicios en tu negocio.





Circuitos pre-parametrizados Ventas:

Ventas desde Bodegas Propias

Inicia con la creación del pedido de ventas, seguido de la autorización del pedido, la impresión del pedido de venta, la generación de la remisión del pedido de venta, la facturación, el proceso de timbrado de la factura ante el SAT y, finalmente, la contabilización de la factura de venta a través de una póliza automática. Este proceso integral garantiza un flujo de ventas eficiente y una gestión precisa desde el pedido inicial hasta la contabilización final de la transacción.

Tipo de venta	Proceso Operativo	Descripción
Ventas desde Bodegas Propias	Entrada de pedidos de venta	Ingreso de líneas de bienes o servicios a vender
	Autorización de pedido	Usuarios definidos pueden autorizar o rechazar el pedido de venta
	Reserva / preparación logística	Componente logístico, alistamiento y/o reserva contra pedido
	Generación de remisión de venta	Tomar el pedido de venta y genera la remisión de venta, puede mover inventario
	Generación de factura	Tomar la remisión de venta y generar la factura de venta
	Timbrado de factura CFDI 4.0	Componente de timbrado CFDI 4.0 mediante el PAC ante el SAT
	Contabilización de factura	Contabilización automática de la factura de venta

Ventas servicios

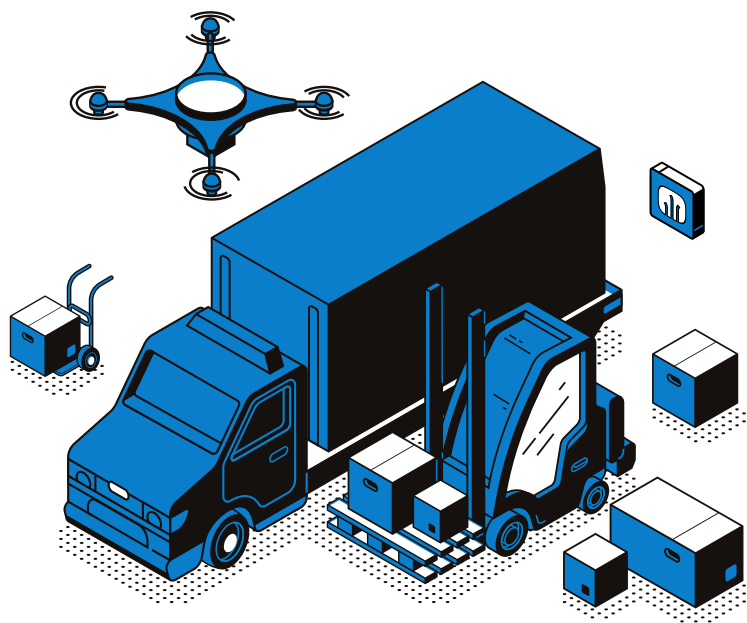
El circuito de ventas de servicios, a través del módulo de Ventas, simplifica el proceso de comercialización de servicios. A diferencia de los métodos manuales, este circuito permite registrar el pedido de venta, generar la remisión de venta y emitir la factura correspondiente con previa validación ante el SAT. Un aspecto relevante es la automatización de la contabilización, realizada mediante una póliza de contabilización automática. Esto agiliza significativamente el flujo de trabajo y asegura una gestión precisa de las ventas de servicios.

Tipo de venta	Proceso Operativo	Descripción
Ventas de servicios	Generación de remisión de venta	Ingresar las líneas de servicio a vender directamente en remisión de venta manual
	Generación de factura	Tomar la remisión de venta y generar la factura de venta
	Timbrado de factura CFDI 4.0	Componente de timbrado CFDI 4.0 mediante el PAC ante el SAT
	Contabilización de factura	Contabilización automática de la factura de venta



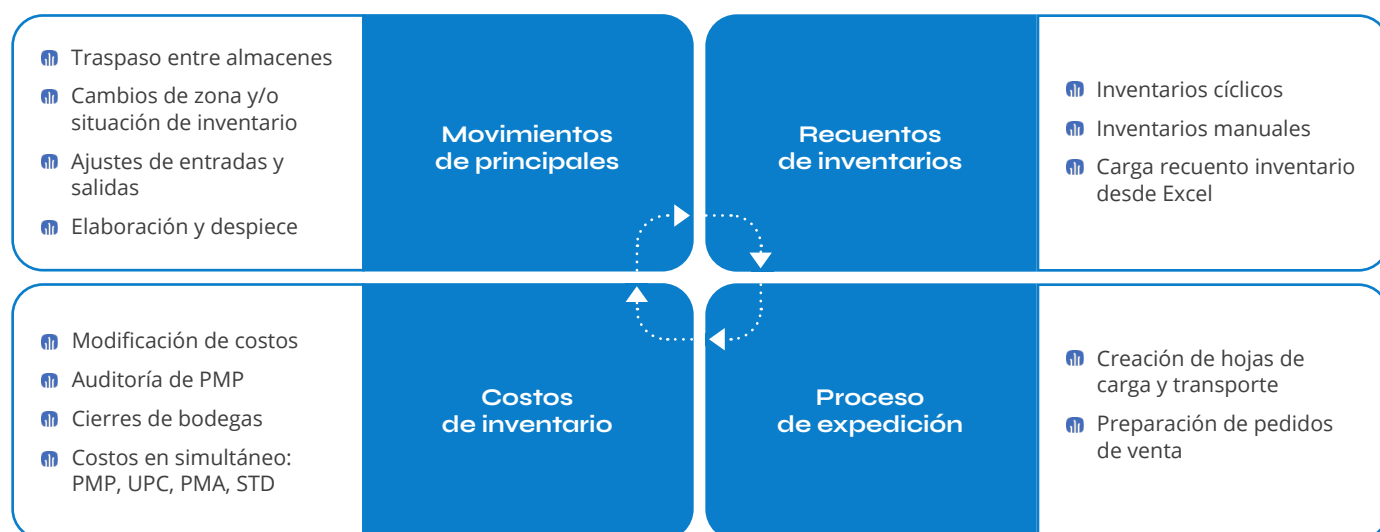
Inventarios

En el módulo de Inventarios, hemos configurado un proceso eficiente para gestionar los trasposos entre bodegas. Los circuitos de traspaso se destacan por su flujo de trabajo bien estructurado, que comienza con la creación de un pedido donde se especifica claramente el almacén de destino para la mercancía. A continuación, se genera la hoja de carga y la remisión de traspaso, que detallan los datos relevantes del transporte, asegurando una gestión precisa y fluida de la logística.



Además de los trasposos, este módulo ofrece otras funcionalidades esenciales relacionadas con la gestión de inventarios.

Esto incluye la capacidad de realizar ajustes en el stock, modificar los precios de coste de los productos y gestionar cambios en la situación de la mercancía, como la transición de un estado “disponible” a “reservado”. También se facilita la realización de recuentos de inventario, garantizando un control exhaustivo y actualizado de las existencias. Con estas herramientas, nuestro módulo de Inventarios se convierte en un recurso invaluable para mantener un control óptimo de tus activos y operaciones logísticas.





Facturación Electrónica 4.0

En el contexto actual, las empresas mexicanas se enfrentan a la creciente demanda de enviar facturas de forma electrónica, siguiendo el estándar de Comprobante Fiscal Digital por Internet (CFDI). Conscientes de esta necesidad, en **LIBRA Plug & Go** hemos implementado una solución que permite a las empresas cumplir con estas exigencias de manera eficiente y conforme a la regulación vigente.

Nuestra plataforma se adapta perfectamente a las normativas fiscales mexicanas y ofrece la capacidad de generar CFDI para la exportación de facturas relacionadas tanto con ventas como con servicios. Estos documentos electrónicos incluyen la firma digital necesaria, garantizando la autenticidad y la integridad de la información contenida en ellos.

Además, en **LIBRA Plug & Go**, vamos más allá al ofrecer servicios de timbrado y cancelación de documentos logísticos, como el CFDI de traslado, tanto con complemento de carta porte como sin él. Esto significa que no solo puedes gestionar tus operaciones comerciales de manera eficaz, sino también asegurarte de que todos los aspectos relacionados con la documentación fiscal y logística estén en orden y cumplan con los requisitos legales.

En resumen, nuestra plataforma proporciona una solución integral para la gestión de facturación electrónica y documentación logística, lo que te permite cumplir con los estándares fiscales y optimizar tus procesos comerciales de manera efectiva.

Ventas	Financiera	Logística	Nómina
Timbrado facturas de venta	Timbrado de complemento de pago	Timbrado CFDI de traslado con complemento o sin complemento carta porte	Timbrado de nómina
Timbrado facturas de venta con comercio exterior	Timbrado de complemento de pago con factoraje		
Timbrado de CFDI Egreso de anticipo	Compensación y condonación de documentos en complemento de pago	Cancelación de CFDI de traslado	Cancelación de timbrado de nómina
Timbrado de facturas con complemento carta porte	Cancelación complementos de pago		
Cancelación de facturas			
Sustitución de facturas			

¿Por qué elegir a EDISA?

- 40 años de experiencia en el mercado.
- Somos fabricantes y distribuidores de LIBRA ERP.
- Más de 500 implantaciones en más de 30 países.
- La satisfacción del cliente es nuestra prioridad.
- Nos caracteriza nuestro servicio de proximidad.
- Contamos con un equipo de expertos altamente cualificado.
- Nos esforzamos por mantenernos al día con las últimas tecnologías y tendencias para ofrecer soluciones de vanguardia.

Presencia Internacional

LATINOAMÉRICA



COLOMBIA



ECUADOR



MÉXICO



REPÚBLICA DOMINICANA

ESPAÑA



MADRID



VIGO



VALENCIA



OURENSE (CENTRO I+D)



BARCELONA



LAS PALMAS



OVIEDO



GRUPO EDISA



www.edisa.com



MADRID | BARCELONA | VIGO | OVIEDO | OURENSE | LAS PALMAS
COLOMBIA | ECUADOR | MÉXICO | REPÚBLICA DOMINICANA